
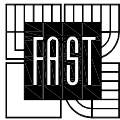
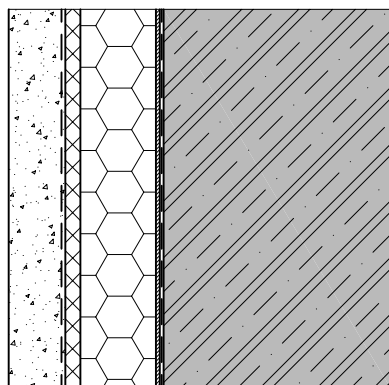
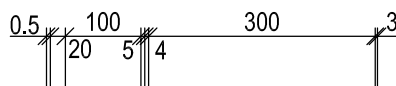


DRUH PRÁCE	DIPLOMOVÁ PRÁCE		 <div>VYSOKÉ UČENÍ TECHNICKÉ V BRNĚ FAKULTA STAVEBNÍ ÚSTAV POZEMNÍHO STAVITELSTVÍ</div>
VYPRACOVALA	Bc. Michaela Pavelová		
VEDOUČÍ PRÁCE	doc. Ing. Ladislav Štěpánek, CSc.		
STAVEBNÍK	Moravská vysoká škola Olomouc, o.p.s., tř. Kosmonautů 1288/1, Olomouc		
MÍSTO STAVBY	Olomouc, ul. Vejvodského, k.ú. Hodolany, parcelní čísla 1111/1, 959/31		
NÁZEV STAVBY	VYSOKOŠKOLSKÉ KOLEJE V OLOMOUCI		
STAVEBNÍ OBJEKT	SO01 - OBJEKT VYSOKOŠKOLSKÝCH KOLEJÍ	FORMÁT	A4
ČÁST	D.1.1 - ARCHITEKTONICKO-STAVEBNÍ ŘEŠENÍ	DATUM	12/2015
OBSAH: TABULKA SKLADEB OBVODOVÝCH STĚN		STUPEŇ PD	DPS
		MEŘÍTKO 1:10	Č. VÝKRESU D.1.1.22



VYSOKÉ UČENÍ
TECHNICKÉ V BRNĚ
FAKULTA STAVEBNÍ
ÚSTAV POZEMNÍHO
STAVITELSTVÍ

SKLADBA OBVODOVÉ STĚNY - OS1 (suterénní stěna - pod úrovní terénu)



INT

OS1	FUNKCE	OBVODOVÁ STĚNA - VRSTVY	VÝROBCE	TL. [mm]	λ [W/m.K]
OS1.1	POVRCHOVÁ ÚPRAVA	VNITŘNÍ STĚRKOVÁ OMÍTKA		3	0,88
OS1.2	PODKLADNÍ VRSTVA	PENETRACE			
OS1.3	NOSNÁ KONSTRUKCE	ŽELEZOBETONOVÁ NOSNÁ STĚNA - VODOSTAVEBNÍ BETON	BETON C30/37 OCELB500B	300	1,74
OS1.4	PODKLADNÍ VRSTVA	PENETRACE - ASFALTOVÝ LAK			
OS1.5	HYDROIZOLAČNÍ VRSTVA	2 HYDROIZOLAČNÍ PÁSY Z SBS MODIFIKOVANÉHO ASFALTU	GLASTEK 40 SPECIAL MINERAL	8	0,21
OS1.6	KOTVENÍ TI	LEPÍCÍ A STĚRKOVÁ HMOTA NA BÁZI CEMENTU	WEBER.TMEL 700	5	0,8
OS1.8	TEPELNĚIZOLAČNÍ VRSTVA	NENASÁKAVÝ POLYSTYREN	ISOVER EPS PERIMETR	100	0,034
OS1.9	OCHRANNÁ VRSTVA	NOPOVÁ FOLIE	LITHOPLAST	0,5	0,2
OS1.10	OCHRANNÁ VRSTVA	GEOTEXTILIE 300 g/m ²		0,5	

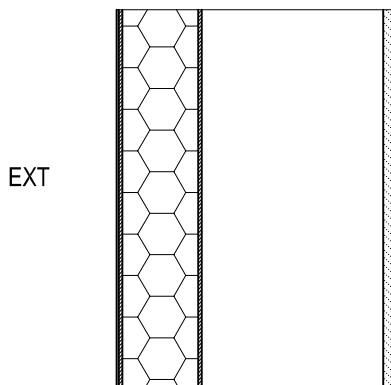
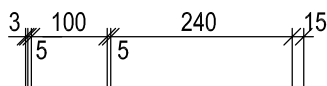
Poznámka:

ochranná geotextilie (300g/m²)

povlaková hydroizolace - hydroizolace SBS modifikovaný asfaltový pás GLASTEK 40 SPECIAL MINERAL

železobetonová stěna z vodostavebního betonu C 30/37 XC1

SKLADBA OBVODOVÉ STĚNY - OS2 (sokl nad úrovní terénu)



INT

OS2	FUNKCE	OBVODOVÁ STĚNA - VRSTVY	VÝROBCE	TL. [mm]	λ [W/m.K]
OS2.1	POVRCHOVÁ ÚPRAVA	VNITŘNÍ OMÍTKA		15	0,88
OS2.2	VÝPLŇOVÉ ZDIVO	ZDIVO POROTHERM 24 P+D NAMALTU M 2,5	POROTHERM	240	0,39
OS2.3	KOTVENÍ TI	LEPÍCÍ A STĚRKOVÁ HMOTA NA BÁZI CEMENTU	WEBER.TMEL 700	5	0,8
OS2.4	TEPELNĚIZOLAČNÍ VRSTVA	NENASÁKAVÝ POLYSTYREN	ISOVER EPS PERIMETR	100	0,034
OS2.5	POVRCHOVÁ ÚPRAVA ZTUŽUJÍCÍ VRSTVA	STĚRKOVÁ OMÍTKA S VÝZTUŽNOU TKANINOU	WEBER.TMEL 700	5	0,8
OS2.6	POVRCHOVÁ ÚPRAVA	MARMOLIT		3	1,4

Poznámka:

armovací síťovina - vysokopevnostní síťovina s velikostí oka 4 x 4 mm

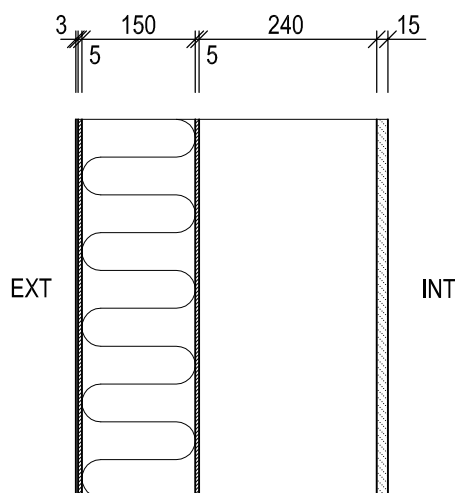
armovací vrstva - armovací malta - vysoce vodoodpudivá, vysoce paropropustná, třída reakce na oheň A1

tepelná izolace - polystyren ISOVER EPS PERIMETER - minimální nasákavost, pevnost v tlaku, mrazuvzdornost, λ = 0,034 W/m.K, třída reakce na oheň E

povlaková hydroizolace - hydroizolace SBS modifikovaný asfaltový pás GLASTEK MINERAL

železobetonová stěna z vodostavebního betonu C 30/37 XC1

SKLADBA OBVODOVÉ STĚNY - OS3 (zděná obvodová stěna)



OS3	FUNKCE	OBVODOVÁ STĚNA - VRSTVY	VÝROBCE	TL. [mm]	λ [W/m.K]
OS3.1	POVRCHOVÁ ÚPRAVA	VNITŘNÍ OMÍTKA		15	0,88
OS3.2	VÝPLŇOVÉ ZDIVO	ZDIVO POROTHERM 24 P+D NA MALTU M 2,5	POROTHERM	240	0,39
OS3.3	KOTVENÍ TI	LEPÍČÍ A STĚRKOVÁ HMOTA NA BÁZI CEMENTU	WEBER.TMEL 700	5	0,8
OS3.4	TEPELNĚIZOLAČNÍ VRSTVA	MINERÁLNÍ VATA	ISOVER TF PROFI	150	0,036
OS3.5	POVRCHOVÁ ÚPRAVA ZTUŽUJÍCÍ VRSTVA	STĚRKOVÁ OMÍTKA S VÝZTUŽNOU TKANINOU	WEBER.TMEL 700	5	0,8
OS3.6	POVRCHOVÁ ÚPRAVA	SILIKÁTOVÁ OMÍTKA S PENETRAČNÍM NÁTĚREM	WEBER.PAS PODKLAD UNI WEBER.PAS SILIKÁT	3	0,8

Poznámka:

armovací síťovina - vysokopevnostní síťovina s velikostí oka 4 x 4 mm

armovací vrstva - armovací malta - vysoce vodoodpudivá, vysoce paropropustná, třída reakce na oheň A1

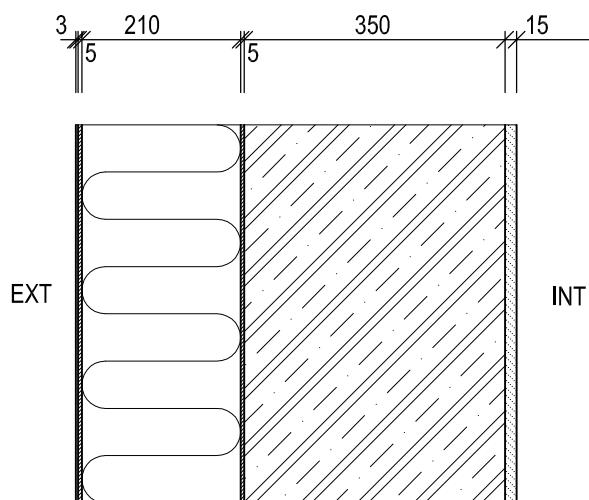
tepelná izolace - tepelně izolační desky z minerální vlny Isover TF PROFI určené pro fasádní zateplovací systémy ETICS, součinitel tepelné vodivosti $\lambda = 0,036$ W/m.K, třída reakce na oheň A1

lepící hmota - minerální lepící malta - vysoce vodoodpudivá, vysoce paropropustná, třída reakce na oheň A1

zdivo - POROTHERM 24 P+D - součinitel tepelné vodivosti $\lambda = 0,39$ W/m.K, třída reakce na oheň A1

vnitřní omítka - vápenná, $\lambda = 0,88$ W/m.K

SKLADBA OBVODOVÉ STĚNY - OS4 (železobetonové sloupy v obv. stěně)



OS4	FUNKCE	OBVODOVÁ STĚNA - VRSTVY	VÝROBCE	TL. [mm]	λ [W/m.K]
OS4.1	POVRCHOVÁ ÚPRAVA	VNITŘNÍ OMÍTKA		15	0,88
OS4.2	NOSNÁ KONSTRUKCE	ŽELEZOBETONOVÝ SLOUP	BETON C30/37 OCEL B500B	350	1,74
OS4.3	KOTVENÍ TI	LEPÍČÍ A STĚRKOVÁ HMOTA NA BÁZI CEMENTU	WEBER.TMEL 700	5	0,8
OS4.4	TEPELNĚIZOLAČNÍ VRSTVA	MINERÁLNÍ VATA	ISOVER TF PROFI	210	0,036
OS4.5	POVRCHOVÁ ÚPRAVA ZTUŽUJÍCÍ VRSTVA	STĚRKOVÁ OMÍTKA S VÝZTUŽNOU TKANINOU	WEBER.TMEL 700	5	0,8
OS4.6	POVRCHOVÁ ÚPRAVA	SILIKÁTOVÁ OMÍTKA S PENETRAČNÍM NÁTĚREM	WEBER.PAS PODKLAD UNI WEBER.PAS SILIKÁT	3	0,8

Poznámka:

armovací síťovina - vysokopevnostní síťovina s velikostí oka 4 x 4 mm

armovací vrstva - armovací malta - vysoce vodoodpudivá, vysoce paropropustná, třída reakce na oheň A1

tepelná izolace - tepelně izolační desky z minerální vlny Isover TF PROFI určené pro fasádní zateplovací systémy ETICS, součinitel tepelné vodivosti $\lambda = 0,036$ W/m.K, třída reakce na oheň A1

lepící hmota - minerální lepící malta - vysoce vodoodpudivá, vysoce paropropustná, třída reakce na oheň A1

železobetonový sloup - beton C 30/37, $\lambda = 1,74$ W/m.K, rozměr 350 x 350 mm

vnitřní omítka - vápenná, $\lambda = 0,88$ W/m.K